

FEMMA
wereldvrouwen

IK STEM VOOR
**GELIJKE
P****ORTIES**





Hoeveel van jouw tijd spendeer je aan het huis opruimen, het organiseren van een Femma-activiteit, een luisterend oor bieden aan een vriendin, passen op de kleinkinderen of boodschappen doen voor burens of familieleden?

Heb je ook het gevoel dat vooral jij en de vrouwen in je omgeving instaan voor het huishouden, mantelzorg, de zorg voor (klein)kinderen? Terwijl er weinig bij stilgestaan wordt hoeveel tijd er eigenlijk gaat naar al die taken en hoe belangrijk die eigenlijk zijn.

Je bent niet alleen. Vrouwen dragen het grootste deel van deze taken – die ook wel ‘onbetaalde zorg’ worden genoemd – op hun schouders. Ze spenderen er gemiddeld 9,5 uur per week meer aan dan mannen.

Velen onder jullie voelden waarschijnlijk woede of verontwaardiging bij enkele misplaatste uitspraken van politici de afgelopen maanden. Zoals ‘Vrouwen die thuisblijven voor de kinderen mogen dat doen, maar niet op kosten van de samenleving.’ Uit zo’n uitlatingen blijkt helaas dat het belang van de essentiële zorgtaken bij heel wat beleidsmakers nog niet is doorgedrongen.

Vrouwen werken vaker deeltijds dan mannen, hebben hierdoor minder loon en zijn vaker financieel afhankelijk van een partner. Zo lopen ze een groter risico op armoede. Misschien maak jij vandaag geen aanspraak op een minimumpensioen omdat je een heel stuk van je leven gezorgd hebt voor anderen ...

Vrouwen met migratieachtergrond stoten bovendien op bijkomende drempels – ze ervaren vaak discriminatie op basis van hun afkomst of geloof. Ook alleenstaande moeders worstelen met de moeilijke combinatie. Niet iedereen kan het zich veroorloven om huishoudelijke taken uit te besteden. Huishoudhulp zelf krijgen hier slechts een karig loontje voor, en vallen snel uit door de zware arbeidsomstandigheden. Wie zorgt er voor hen, wie verlicht hun taken?



**vindt deze situatie onrechtvaardig
en wil een beroep doen op jullie stem!**



8 maart 2024 is het startschot voor onze Femma-campagne 'Gelijke Porties, ik stem voor', die loopt tot 9 juni 2024. Dan trekken we namelijk naar de stembus (voor de federale, regionale en Europese verkiezingen).

Femma wil een positieve boodschap uitsturen in een tijd waarin we overstelpt worden door partijbeloftes en verkiezingsaffiches. Onze eisen verdienen een plaats in het straatbeeld! De komende maanden willen we aan de hand van raamtekeningen mensen stimuleren om bewust te stemmen voor een gelijke verdeling en de waardering van onbetaalde zorg. Iedereen heeft recht op een kwaliteitsvol evenwicht tussen zorg, werk, en vrije tijd.

Wat zijn onze concrete eisen?

- Waardeer en erken de tijd die mensen spenderen aan onbetaalde zorg voor anderen en de samenleving.
- Geef iedereen de mogelijkheid in tijd en middelen om zelf zorgtaken, vrijwilligerswerk en vrije tijd op te nemen.
- Investeer in kwaliteitsvolle uitbestede zorgdiensten.
- Maak van kwaliteitsvolle vrije tijd een basisrecht.
- Voer een beleid dat komaf maakt met stereotypen en discriminatie.

Lees ons volledige eisenpakket hier



www.femma.be/ikstemvoor



- Ik stem voor gelijke porties in onbetaalde zorg
- Ik stem voor gelijke porties in zorg, werk en vrije tijd voor iedereen DUS
 - Ik stem voor de ondersteuning van vrijwilligerswerk
- Ik stem voor investeringen in zorg, DUS
 - Ik stem voor kinderopvang voor elk kind
 - Ik stem voor betaalbare ouderenzorg & gehandicaptenzorg
 - Ik stem voor betere lonen en arbeidsomstandigheden voor huishoudhulpen
- Ik stem voor méér tijd voor vrijwilligerswerk, mantelzorg, kindzorg & huishouden, DUS
 - Ik stem voor gelijke en toegankelijke zorgverloven (= geboorteverlof, mantelzorg, ouderschapsverlof)
 - Ik stem voor een kortere werkweek met loonbehoud
- Ik stem voor waardige pensioenen (voor alle vrouwen die grote periodes van hun leven zorgden)
- Ik stem voor een beleid dat discriminatie bestrijdt (op alle vlakken), DUS
 - Ik stem voor gelijke onderwijskansen voor alle kinderen, ongeacht afkomst
 - Ik stem voor jobkansen voor iedereen, ongeacht afkomst of gender
- Ik stem voor kwaliteitsvolle vrije tijd voor iedereen



Raamtekenen

Een raamtekening is zoals het woord al zelf zegt, een tekening op het raam. Ga creatief aan de slag en laat leuke boodschappen achter voor de burens, de postbode, vrienden en familie. Je hoeft helemaal geen tekenwonder te zijn om deze te maken. Met onze tips kan je zo aan de slag gaan. Veel plezier ermee.

Wat heb je nodig?

- Wet wibe raamtekenstiften (krijtstiften), voor tekeningen op de binnenkant.
- Waterproof raamstiften voor tekeningen op de buitenkant.
- Schilderstape
- Tekenpapier: om zelf een tekening te maken of een sjabloon
- Materiaal om het raam te ontvetten (reinigingsdoekjes)

Dit moet je weten voor je begint

wet wibe = uitwisbaar met een nat doekje

waterproof= blijft op het raam zitten tot je het verwijdert met zeep & spons

Zorg dat het raam waarop je de tekening wil aanbrengen goed ontvet is.

Gebruik het sjabloon dat je kan terugvinden in deze bundel (of in het magazine van maart 2024).

Optie 2:

Kleef het sjabloon op de buitenkant van het raam. Teken aan de binnenkant de tekening over. Gebruik hiervoor wel de *Wet wibe stiften*.

Opgelet!

werk je met een tekst en deze moet zichtbaar zijn van buitenaf, hou er dan wel rekening mee dat je de tekst eerst spiegelt vooraleer je deze gaat printen..



Teken-tip

- Teken de lijnen van links naar rechts en van boven naar beneden. Zo voorkom je vege.
- Lijn fout getekend? Corrigeer dan met een nat doekje.
- Zorg dat de zon niet direct op het raam schijnt.



Print-tip

Heb je een leuke tekening gevonden op A4 formaat maar je wil graag een groot formaat A3, A1 hebben? Met www.rasterbator.net selecteer je het aantal pagina's dat je de tekening wil afprinten.

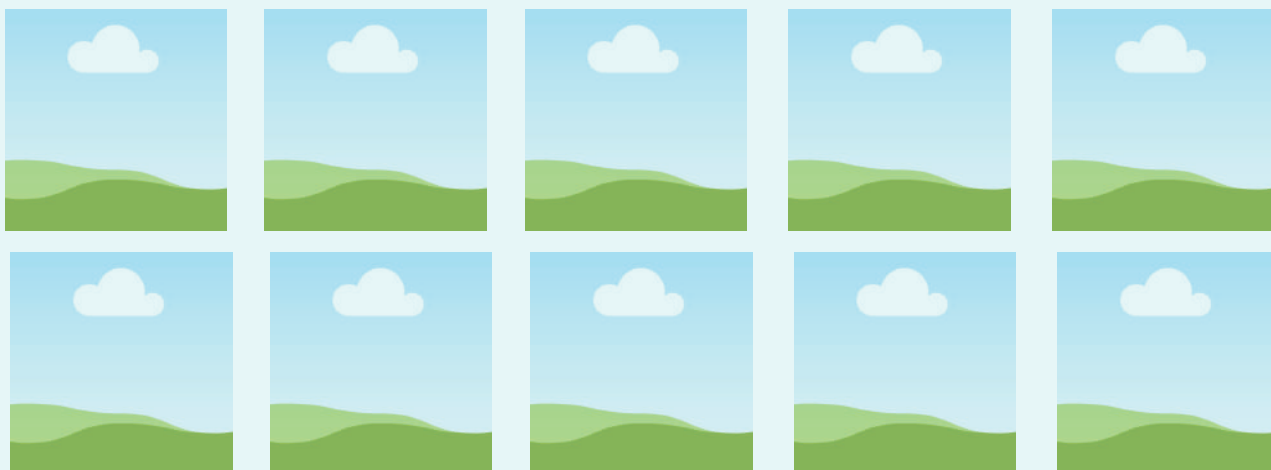


Hoe spiegel ik een afbeelding in canva?

- Maak je zelf een ontwerp in Canva bijvoorbeeld dan bewaar je het eerst in .png-formaat
- Daarna 'upload' je het bestand in je canva-account
- Maak een nieuw bestand aan en plaats de afbeelding in het document
- Klik vervolgens op 'kantelen' bovenaan in de werkbalk én je afbeelding wordt gespiegeld
- Bewaar opnieuw als een pdf en druk daarna af.

Inspiratie

Voorbeelden: 22/02 -> foto's van raamtekening AS





Hoe ga je tewerk?

Oefen op een testoppervlak:

Voordat je direct op het raam begint te tekenen, kun je op een stuk papier of een ander glad oppervlak oefenen met de krijtstiften om vertrouwd te raken met hun eigenschappen en hoe ze reageren op verschillende druk en bewegingen.

Gebruik sjablonen:

Als je moeite hebt met het tekenen van bepaalde vormen of afbeeldingen, overweeg dan om sjablonen te gebruiken. Deze kunnen helpen om je tekening nauwkeuriger en consistentere te maken.

Houd de stiften verticaal:

Om een constante en vloeiende lijn te creëren, houd je de krijtstiften verticaal en vermijd je te veel zijwaartse druk uit te oefenen, wat kan leiden tot een ongelijke lijn.

Werk van buiten naar binnen:

Begin met het tekenen van de buitenste contouren en werk geleidelijk naar binnen toe voor meer detail. Dit kan helpen om je tekening evenwichtig te houden en voorkomt dat je per ongeluk over je eigen werk heen gaat.

Droog wissen:

Als je een fout maakt of iets wilt veranderen, probeer dan eerst een droge wisser te gebruiken om voorzichtig over het krijt te vegen voordat je een vochtige doek gebruikt. Dit kan helpen om kleine correcties aan te brengen zonder de rest van je tekening te verstoren.

Gebruik verschillende kleuren en lijndiktes:

Experimenteer met verschillende kleuren en lijndiktes om diepte en interesse toe te voegen aan je kunstwerk. Je kunt bijvoorbeeld dikke lijnen gebruiken voor contouren en dunne lijnen voor details.

Wees creatief:

Krijtstiften bieden veel mogelijkheden voor creativiteit. Probeer verschillende technieken uit, zoals stippelen, arceren, mengen van kleuren en het toevoegen van texturen om unieke effecten te creëren.



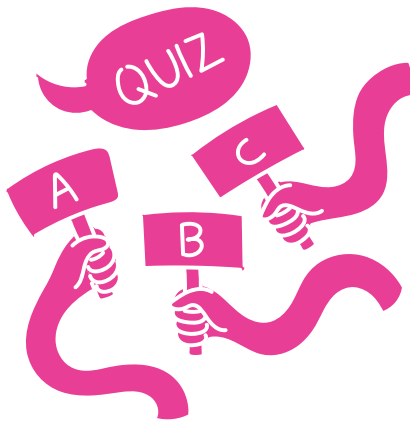


Persbericht

- Stuur volgend persbericht uit en bezorg het aan de lokale pers. Betrek jouw gemeente.
 - Vrouwenorganisatie Femma lanceert op 8 maart, Internationale Vrouwendag, de campagne 'Gelijke Porties, ik stem voor'. Deze loopt tot 9 juni 2024, de dag van de regionale federale en Europese verkiezingen. Aan de hand van raamtekeningen willen Femma groepen mensen stimuleren om bewust te stemmen voor een gelijke verdeling en de waardering van onbetaalde zorg. Iedereen heeft recht op een kwaliteitsvol evenwicht tussen zorg, werk, en vrije tijd.

Delen op sociale media

- **Deel** jullie raamtekening op **Facebook**, **instagram** en **twitter** of stuur foto's naar communicatie@femma.be of post ze op Femmamaakthet.
- Gebruik zeker de volgende hashtags: #gelijkeporties #ikstemvoor
- Plan je een actie? Laat het aan je groepscoach weten! (dan kan je groepscoach aanwezig zijn)
- **Onderteken onze petitie** - (QR code naar campagnewebsite)
- Invoegen papieren petitielijst om uit te scheuren (voor mensen die dit digitaal niet kunnen) bezorg deze aan Groepscoach (of hoe pakken we dit aan?)



Hoe belangrijk zijn onbetaalde
zorgtaken in onze samenleving?
Wie kan er gebruik maken van
diensten? En wie is er
oververtegenwoordigd?

1) Hoeveel procent van alle arbeid is onbetaald (dat betekent vrijwilligerswerk, huishouden, mantelzorg, kindzorg)?

a. 30 / b. 60 / c. 40)

2) Wat is het percentage vrouwen dat deeltijds werkt?

a. 22 / b. 32 / c. 42

3) Hoeveel procent van de mensen maakt gebruik van zorgverloven (geboorte, ouderschapsverlof, mantelzorgverlof, ...)?

a. 39 / b. 61 / c. 42

4) Hoeveel procent kan geen kinderopvang vinden?

a. 18 / b. 22 / c. 36

5a) Wat is het percentage vrouwen in de dienstenchequesector?

a. 62 / b. 98 / c. 87

5b) Hoeveel procent heeft een migratieachtergrond?

a. 55 / b. 28 / c. 39

* Juiste antwoorden 1) b. 60% 2) c. 42% 3) a. 39% 4) c. 36% 5a) c. 98% 5b) a. 55%



De komende maanden aan de slag in je buurt. Hoe doe je dat?

Gebruik elke maand een ander sjabloon om te tekenen of voeg aan jouw raamtekening één van onze eisen toe.

MAART

Ga samen met jouw groep aan de slag op de plek waar jullie samenkomen (of thuis?). Waarom stem jij voor gelijke porties? Kies een sjabloon & aantal van de belangrijkste slogans om op jouw raam te zetten.

APRIL

Ontwerp je eigen sjabloon rond één van de eisen die je nauw aan het hart liggen (zie instructie)

MEI

Steek de koppen bij elkaar. Welke plek in jouw gemeente/dorp/ stad is heel zichtbaar? Spreek je lokale bib, cultuurcentrum, gemeentehuis aan om samen met jouw groep een raamtekening te zetten.

IK STEM VOOR
**GELIJKE
PORTIES**
IN ONBETAALDE ZORG

IK STEM VOOR
**GELIJKE
PORTIES**
IN ZORG, WERK EN VRIJE TIJD VOOR IEDEREEN

FEMMA
wereldvrouwen

IK STEM VOOR

PORTIES GELIJKE

