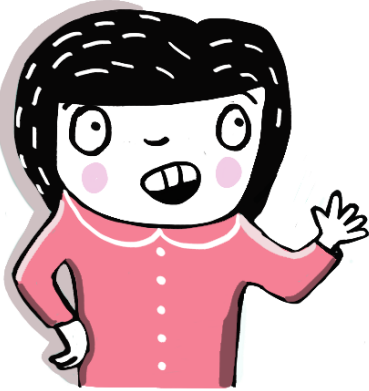


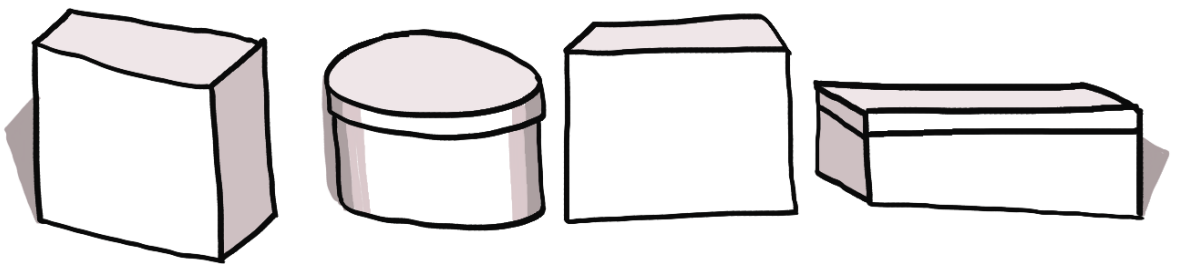
Ook jij kan BruZelle helpen



①



Kies een doos
(Klein, groot,
hoog, laag, ...
zoals je wil).



noirela
vache

②



Surf naar
www.bruzelle.be
en klik op "documenten"



noirela
vache

③ Download de logos & documenten om je dees de look & feel van BruZelle te geven.



Print in **Kleur** zodat het **rood** goed zichtbaar is!



noirela
vache

4



Communiqueer in je Kring
(van vrienden, familie, collega's,...)
en geef informatie over het
project en de locatie van de doos.

Staat je doos op een publieke plaats?
Stuur een email naar info@bruzelle.be
met een foto en adres.

↳ Bruzelle communiceert dan ook over
jouw inzamelpunt!

noirela
vache

- ⑤ Als je dees vol is,
Kan je een email naar info@bruzelle.be
dan komen we je oegst ophalen.

