

creativ  
company

# Allemaal tulpen

## Wat heb je nodig?

- Schaar
- Crêpe papier in verschillende frisse kleuren
- Bloensteeldraad L: 30 cm - D: 2 mm
- Helder lijn
- Lijmpistool
- Sjabloon
- Vouwbeen

Als het  
lente wordt,  
dan schenke  
ik jou ...

## Hoe begin je eraan?

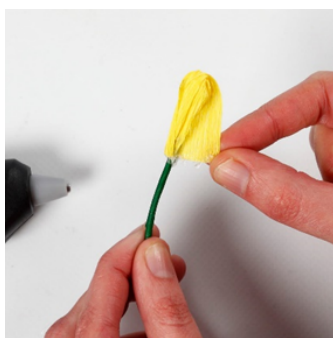


1.

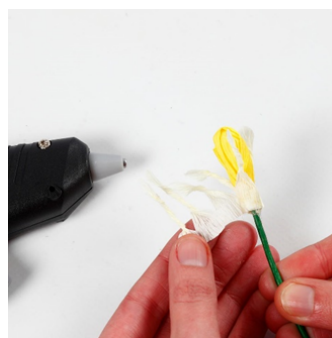
Print en knip alle delen voor de bloem uit. Denk eraan om de rekriching te volgen die op de sjabloon staat aangegeven. Knip een stuk groen crêpepapier van 1 x 20 cm om het bloensteeldraad te bedekken.



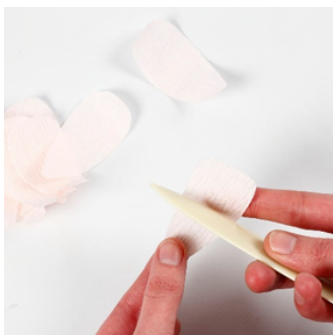
**2.**  
Draai een stuk geel crêpepapier in het midden. Draai de 'toppen' voor de meeldraden met het witte stukje papier zoals het voorbeeld op deze foto.



**3.**  
Bevestig het gele stuk crêpepapier (het midden van de tulp) aan het ene uiteinde van de steldraad; bevestig het ene uiteinde op de steldraad en vervolgens het andere uiteinde, zodat het gedraaide middendeel bovenop de draad komt te liggen.



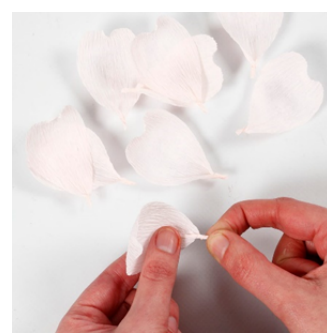
**4.**  
Bevestig het gedeelte met de meeldraden rond het onderste deel van het opgeplakte gele crêpepapier met een lijmpistool.



**5.**  
Rond elk bloemblad met een vouwbeen door het bloemblad tussen het vouwbeen en je duim te trekken; dezelfde techniek als het krullen van een lint met een schaar.

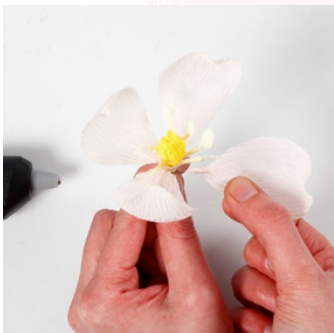


**6.**  
Vorm het bloemblad door het midden ervan uit te rekken, zodat het rond wordt. Herhaal deze procedure met alle bloembladen.



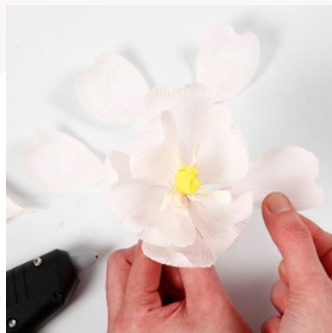
**7.**  
Draai het ene uiteinde van de bloembladen om die smal en puntig te maken.





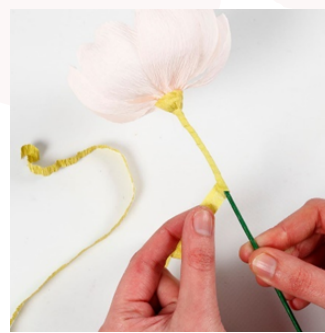
**8.**  
Bevestig de bloembladen op het onderste deel van de meeldraden. Bevestig vier bloemblaadjes verspringend rond de meeldraden.

Ronde 1 = 4 bloembladen



**9.**  
Bevestig nog eens vier bloemblaadjes tussen de eerste vier bloemblaadjes. Bevestig de resterende vier bloemblaadjes op dezelfde manier.

Ronde 2 = 4 bloembladen  
Ronde 3 = 4 bloembladen



**10.**  
Strek het lange dunne stuk groen crêpepapier uit om de bloemendraad te bedekken.

Bevestig het ene uiteinde aan het onderste deel van de bladeren. Bedek de volledige draad en met een klein druppeltje lijm zorg je dat alles mooi op zijn plaats blijft. Niet volledig tot het einde gaan. De blaadjes moeten er ook nog worden tussengeplaatst.



**11.**  
Zet de bladeren vast met een lijmpistool en bedek de bloemensteel verder met het groene crêpepapier, zodat de uiteinden van de bladeren worden verborgen.

Instructiefilmpje



Inspiratiebord



# Sjablonen

